

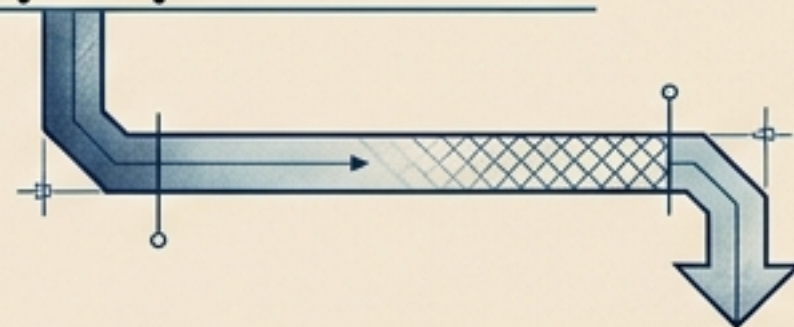
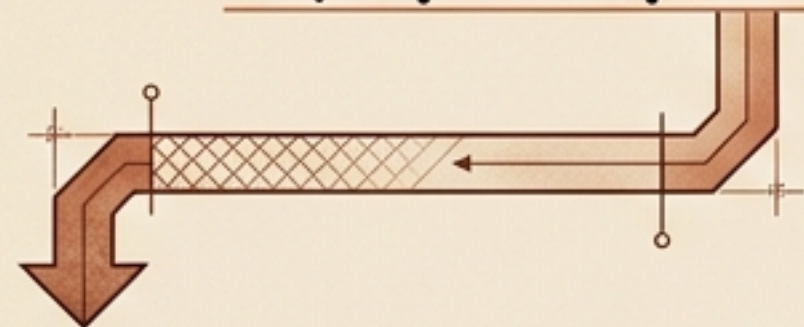
מתח הסף

התיאולוגיה הנסתרת של מרד קורח
והמאבק על מבנה הקדושה

מבוסס על הגותו של אודי הרשור

לא פופוליזם פוליטי, אלא מהפכה תיאולוגית

כִּי כָּל הָעֵדָה כֻּלָּם קְדוֹשִׁים וּבְתוֹכָם יְהוָה
וּמִדּוֹעַ תִּתְנַשְּׂאוּ עַל קְהַל יְהוָה

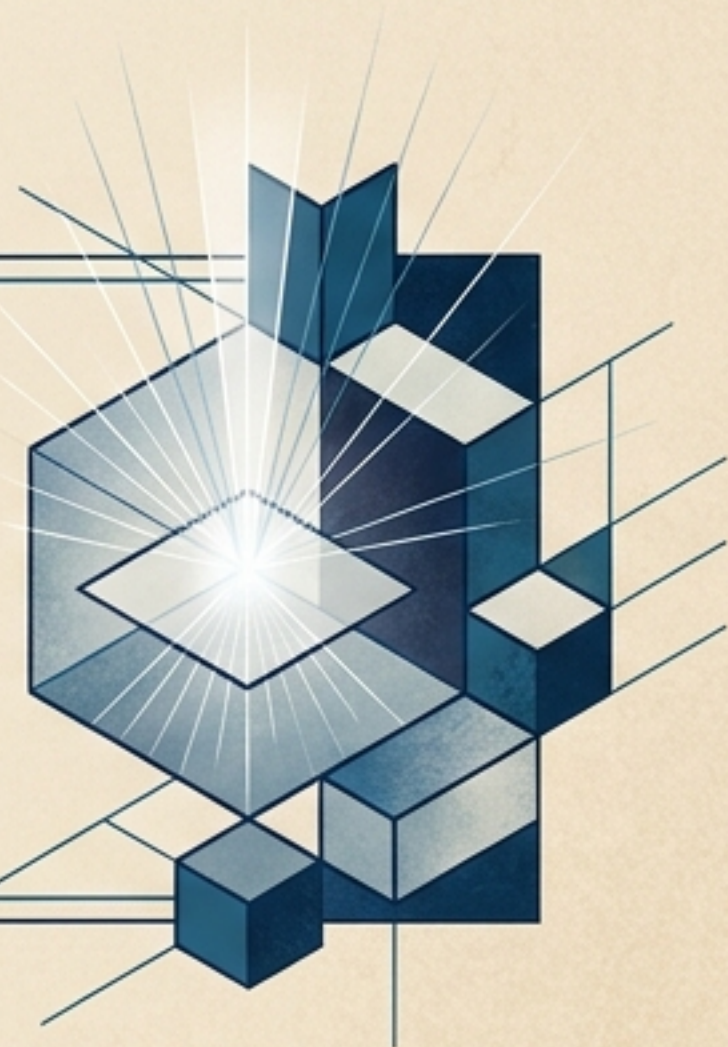
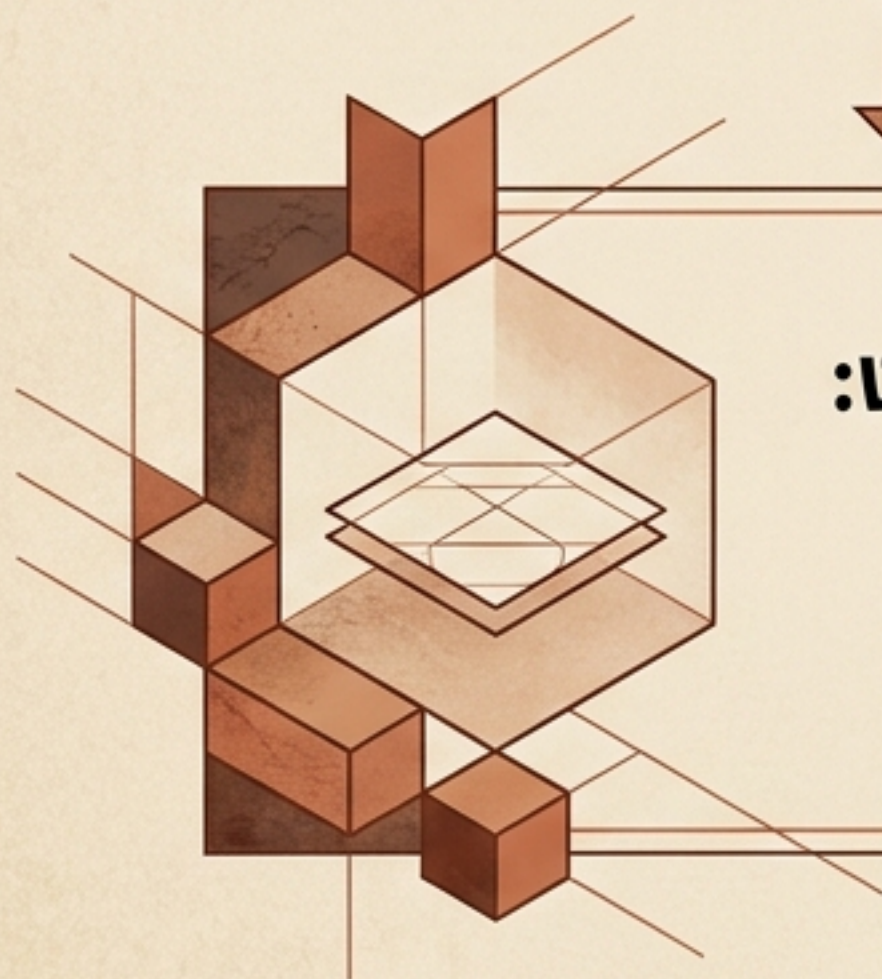


שוויון אנושי מוחלט:

ביטול המדרג החברתי
וההיררכיה הרוחנית.

קדושה אימננטית:

האלוהות נוכחת באופן שווה
בתוך המציאות הממשית,
ללא צורך בתיווך.



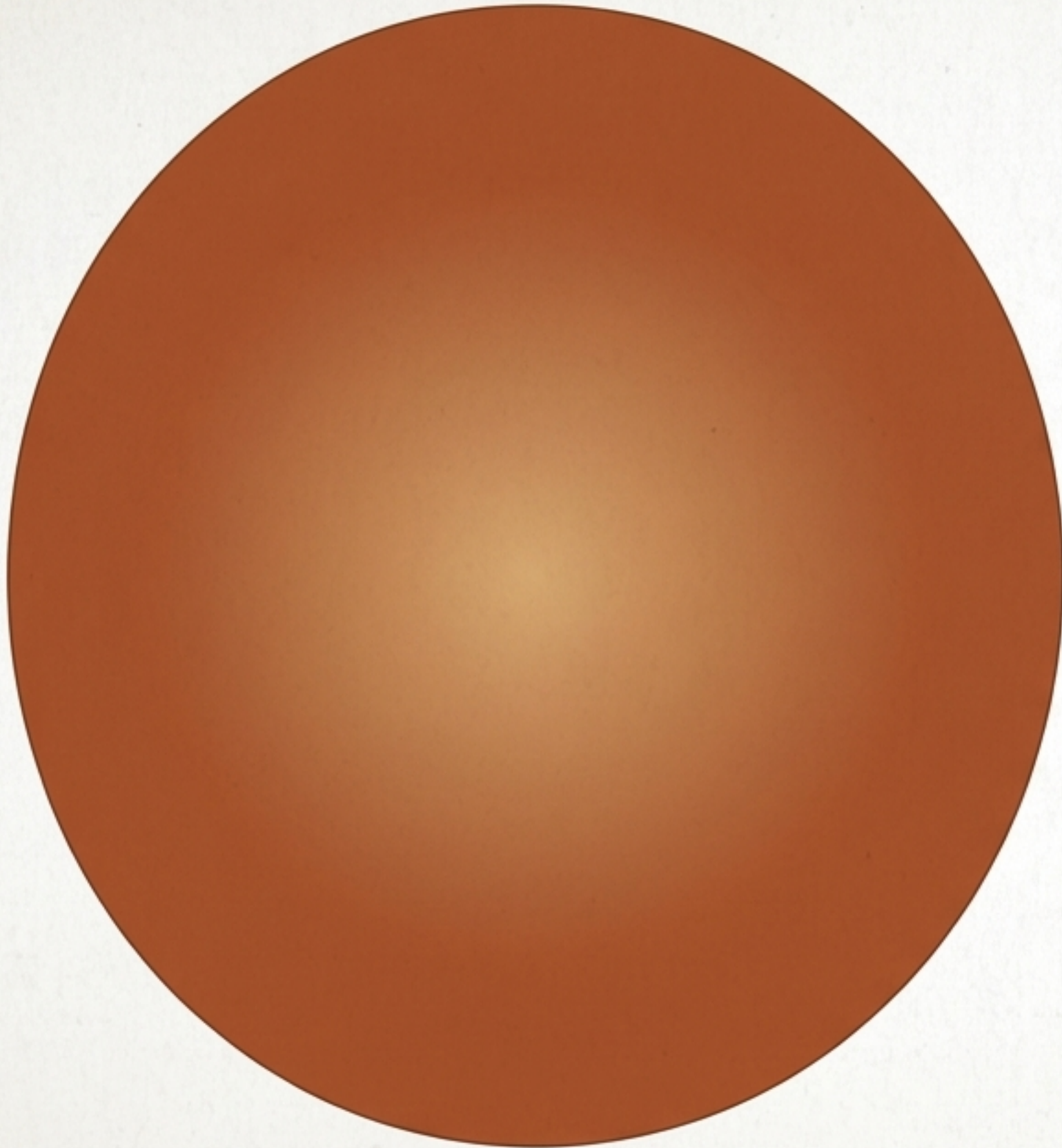
משנתו של משה: הליכה על הסף

ההיררכיה אינה אפליה, אלא האתיקה של הסיפיות – המבנה המאפשר טיפוס והכוונה.

היא דורשת **תנועה** מתמדת והתכתבות עם הנשגב.

הקדושה אינה מצויה במרכז, אלא בקצה ההוויה (בנקודת המפגש בין היש לאין).

**הדתיות היהודית
מבוססת על סְפִיּוֹת
(Liminality)**



משנתו של קורח: פנתאיזם סטטי

הקדושה כחלק אינהרנטי וקבוע מהטבע.

קדושה אקזוטריית: המציאות קדושה מעצם הווייתה (ובתוכם ה').

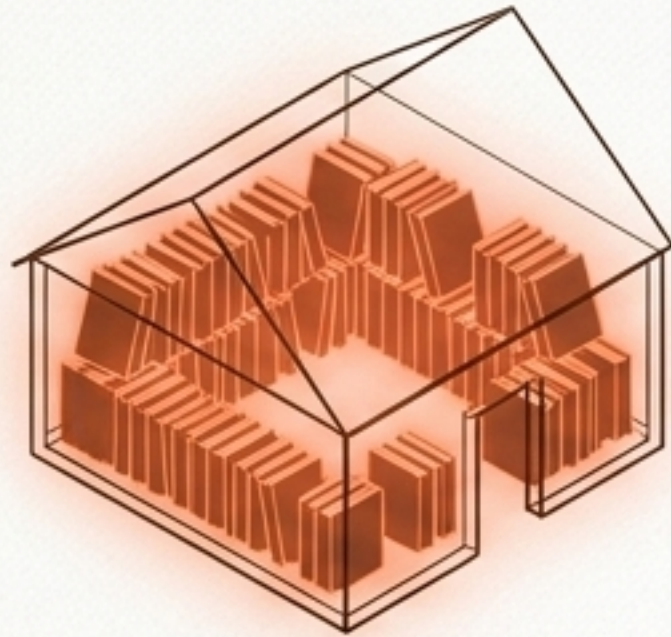
הקדמה לשפינוזה: זיהוי מוחלט בין האל האל לטבע, השולל התגלות מחוץ למערכת.

ביטול החירות: מציאות הומוגנית ללא צורך בשאיפה, תיקון או תנועה אל המעבר.

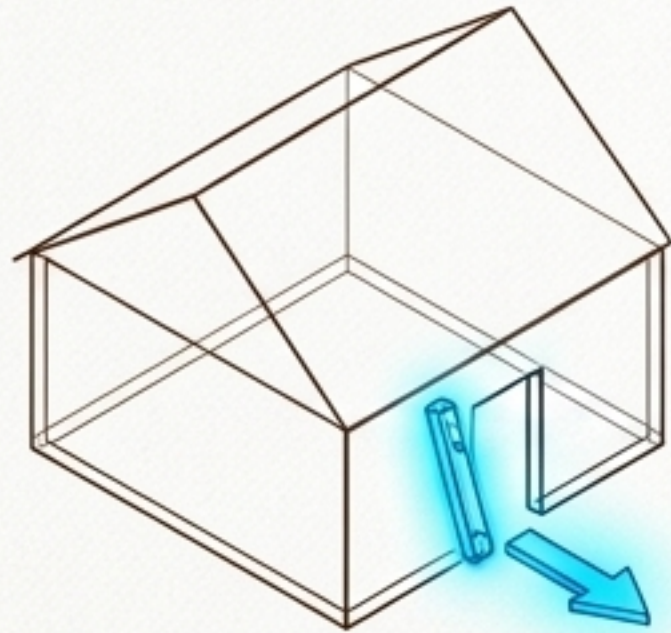
אנטומיה של מחלוקת קוסמית

משה (ספיות)	קורח (אימננטיות)	
 <p>בקצה (טרנסצנדנטי, ספיו)</p>	 <p>במרכז (אימננטי, 'ובתוכם')</p>	מיקום הקדושה
 <p>היררכי (מאפשר תנועה)</p>	 <p>הומוגני ושוויוני (סטטי)</p>	מבנה החברה
 <p>דינמי, חיפוש מתמיד</p>	 <p>מקובע, דטרמיניסטי (בדומה לשפינוזה)</p>	המצב הקיומי
 <p>חריגה אל 'המעבר'</p>	 <p>אגוצנטריות והתכנסות והתכנסות פנימה</p>	מטרת הקיום

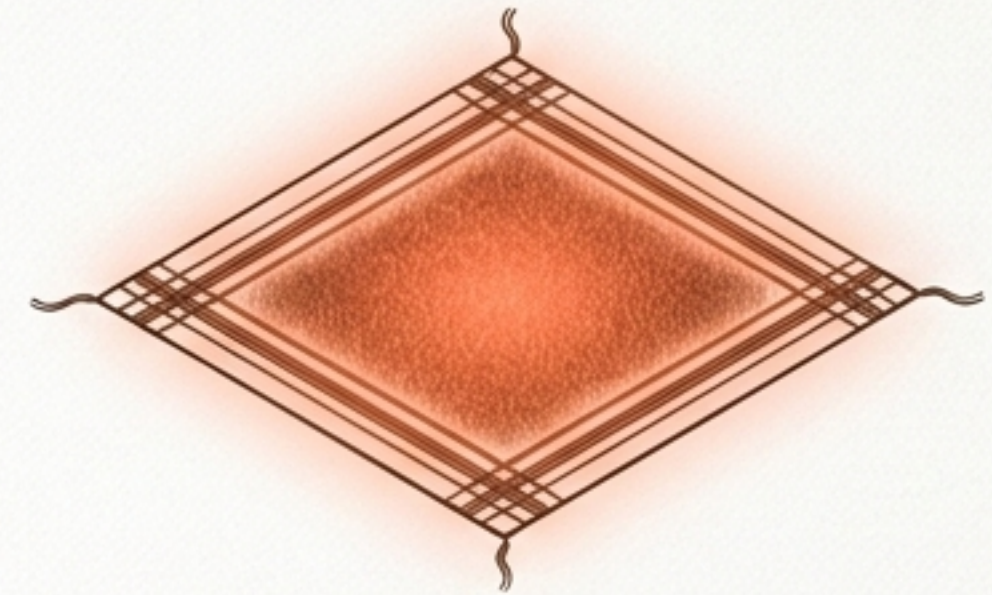
טלית שכולה תכלת ובית מלא ספרים



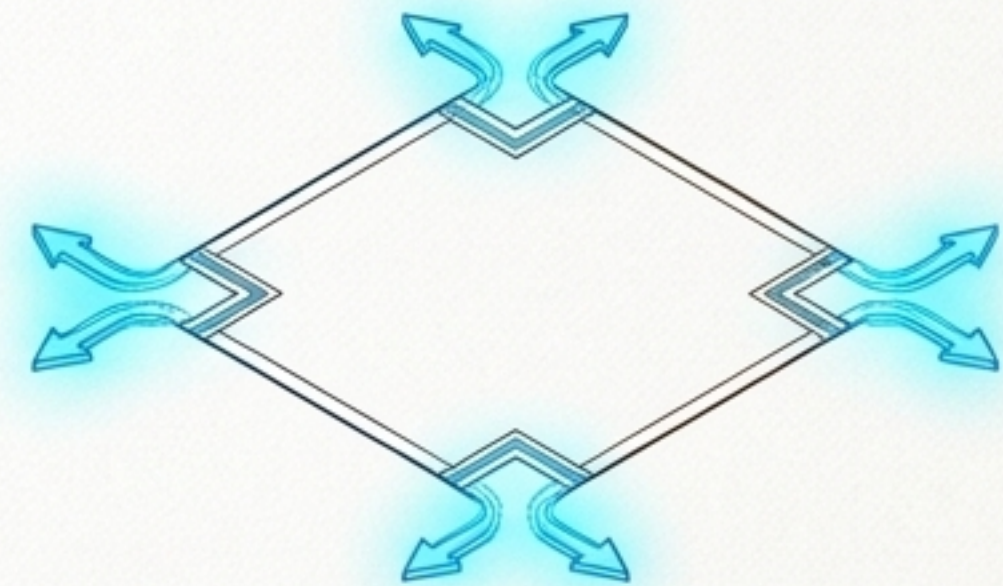
גישת קורח: בית מלא ספרים אינו זקוק להכוונה



גישת משה: המזווה כמצפן אל 'המעבר'



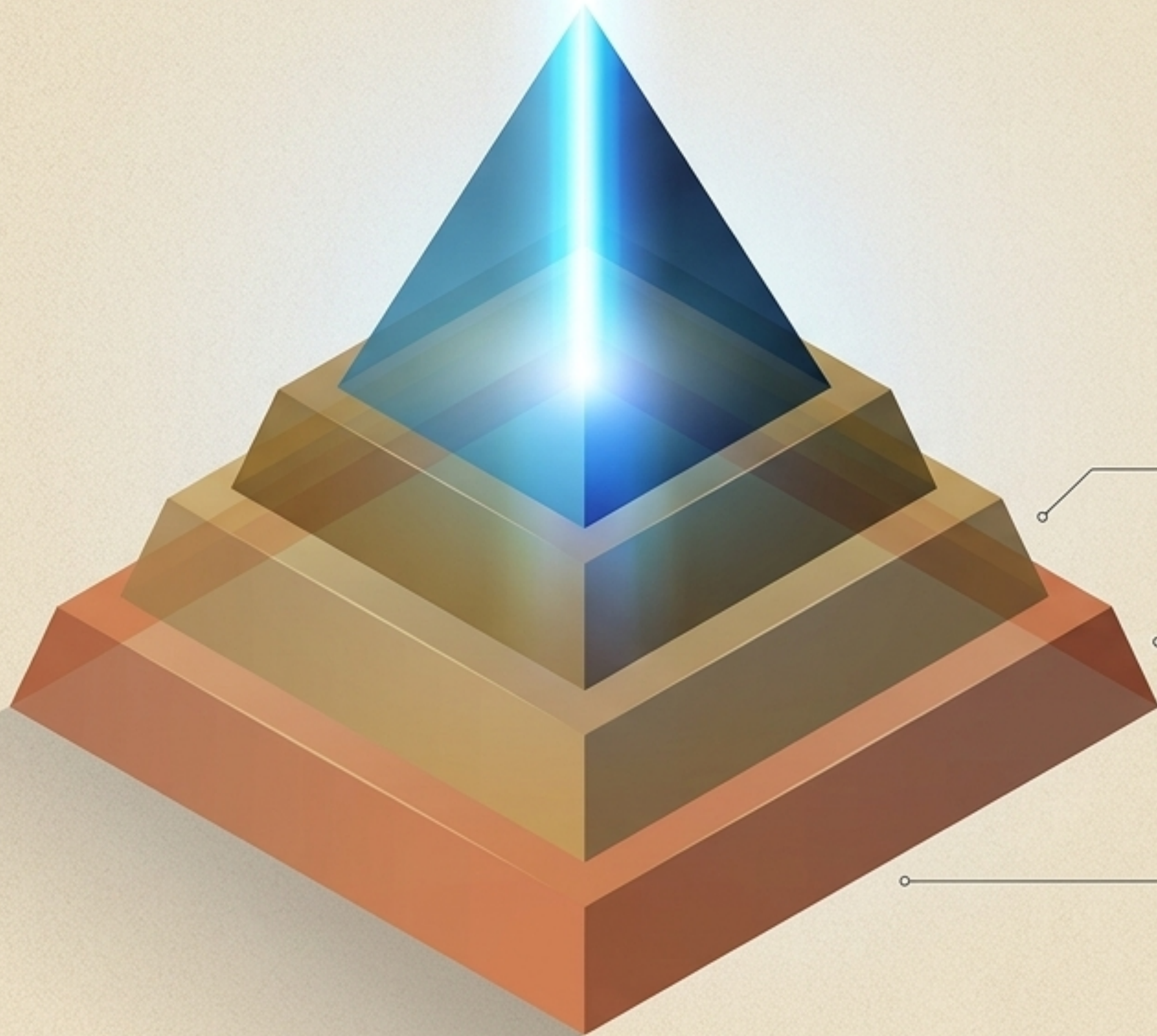
גישת קורח: קדושה אגורה במרכז



גישת משה: קדושה בקצה מחייבת עמידה על הסף

תשובת המדרש: הציצית והמזווה ממוקמות בנקודות הקצה. הן לא נועדו לקדש את המרכז, אלא להוות מצפן אל הנשגב. בעולם של קורח, הקדושה נאגרת במרכז; בעולמו של משה, הקדושה מחייבת הליכה על הסף.

ההיררכיה כאדריכלות של התגלות



”שמחת מעמד הר סיני שהיה בו
מחנה ישראל... כמחולת המחנים”
(הרמב”ם, איגרת תימן)

1 מדוע הרמב”ם מזהה את מהות הר סיני
דווקא בחלוקה למחנות?

2 ההתגלות עצמה היא רגע מופתי וקצר
של הבהקה מן הנשגב.

3 כדי שהאור הזה יוטמע במציאות מבלי
לשרוף אותה, הוא חייב להשתבר דרך
מדרג מעמדי. ההיררכיה היא הכלי
הכלי המכיל את הסיפיות.

מבחן הקטורת: יום כיפור מלאכותי

משה מוסר את ההכרעה לידי הספייות עצמה.

הקטורת היא ריטואל הליבה של יום הכיפורים – הנקודה שבה נושקים הארץ והרקיע.

האתגר: מי שייגש אל הסף מבלי להכיר במתח ובמורכבות שלו, לא ישרוד את המפגש.

בּוֹקֵר וַיֵּעַ וַיִּדַע יְהוָה אֶת
אֲשֶׁר לוֹ וְאֶת הַקְּדוֹשׁ..."



הצדק הפואטי של הבליעה באדמה

1

קריסה אל תוך העצמי

תפיסה שוויונית המנתקת את הזיקה אל 'המעבר', קורסת בהכרח אל האגוצנטריות האנושית ואל המרכז של עצמה. במקום חיבור, נוצר פילוג ('ויתפלג קורח').

2

תשובת המשקל של הקרקע

קורח סירב לתנועה הדינמית כלפי מעלה וקידש את הסטטיות המקורקעת. לכן, האדמה – סמל הסטטיות – בולעת אותם.

המוות כמשווה הגדול: המוות הוא המקום היחיד שבו מתקיים שוויון מוחלט ללא היררכיה ('כמות זה פן מות זה').



סכנתו של עולם שטוח

רק הנוכחות של סף שאליו יש לשאוף,
מבטיחה שהאדם ימשיך להתעלות
להתעלות מעל עפרו.

אך עולם שהקדושה שלו נטמעת בטבע
לחלוטין, מאבד את הכיוון המוסרי
שלו. כאשר 'כולם קדושים',
הקדושה עצמה מתאיינת.

החזון של קורח – עולם ללא נביאים,
ללא מדרגות וללא מתח – נשמע
מפתה בשוויוניותו.